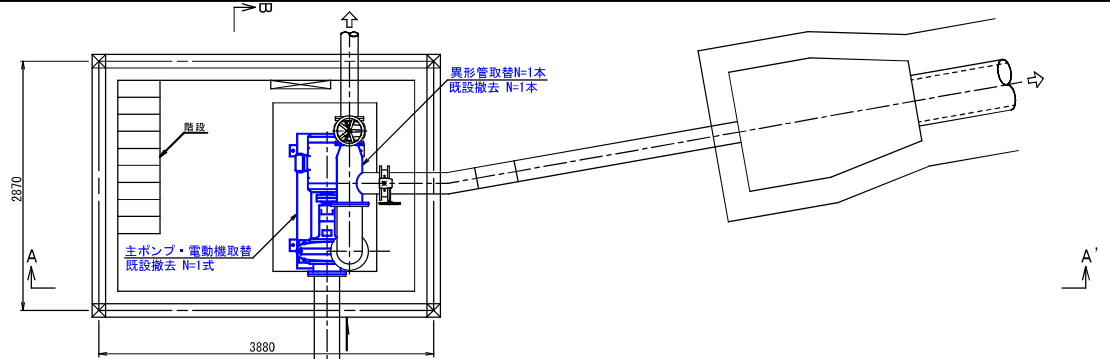


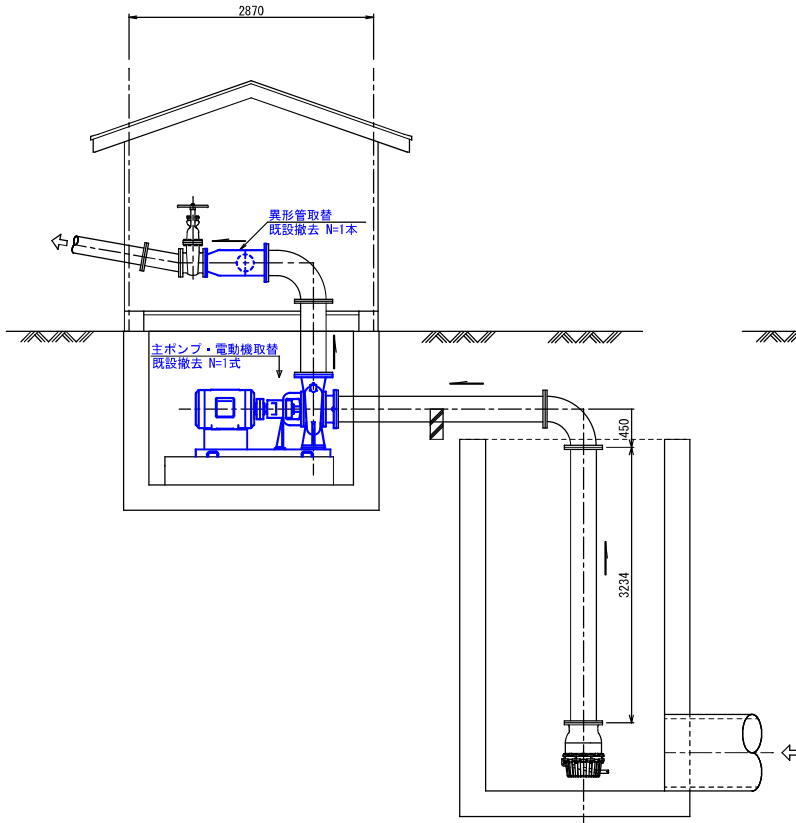
主ポンプ仕様

横軸片吸込渦巻ポンプ	
口 径	φ300
原動機出力	30 kw
全 揚 程	8 m
吐 出 量	10.5 m <sup>3</sup> /min

平面図  
S=1:30



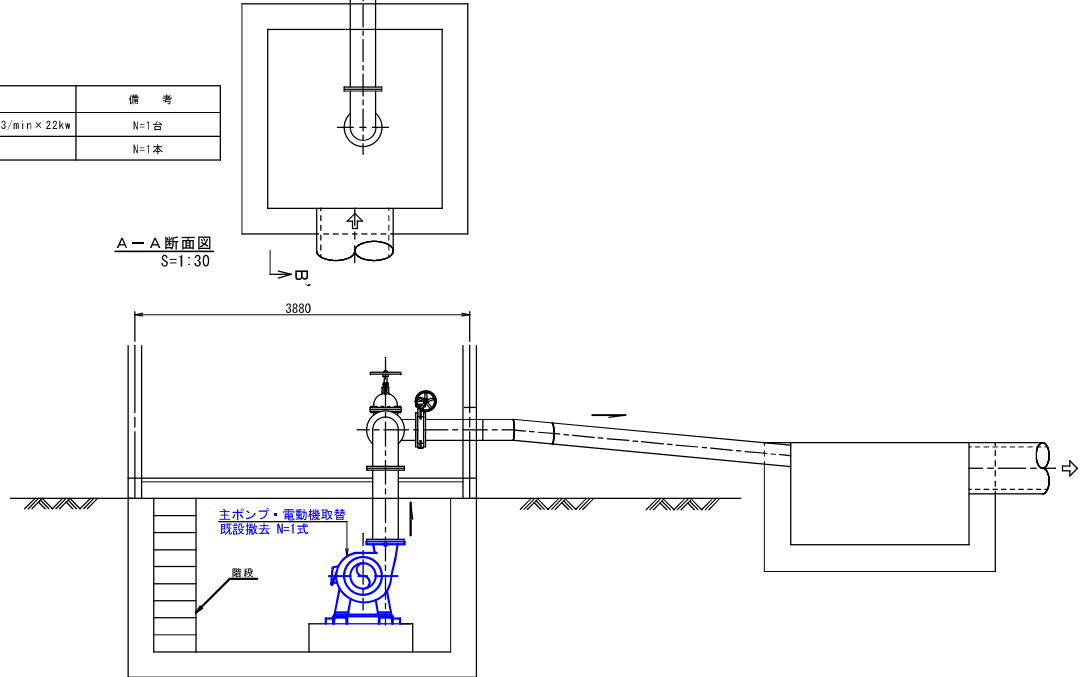
B-B断面図  
S=1:30



取替機器単体品等

名 称	取替部品 (仕 様)	備 考
主ポンプ・電動機	横軸片吸込渦巻ポンプ φ300×8.0m×10.5m <sup>3</sup> /min×22kw	N=1台
異形管	2F付S字異形管 φ300×φ250	N=1本

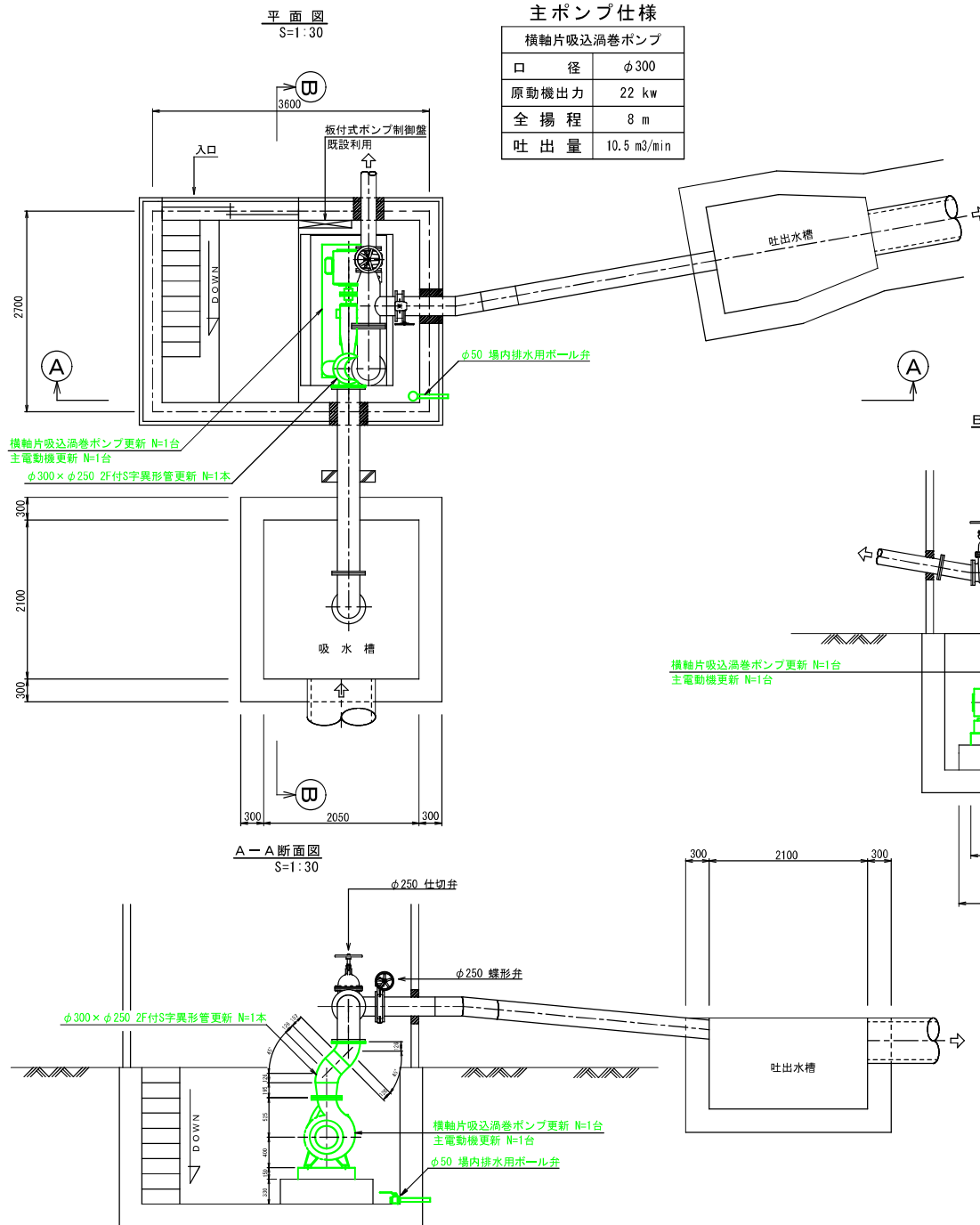
A-A断面図  
S=1:30



青線が取替(撤去)を示す

工 種 : 排水機  
積算区分 : 積上げ

災 害 復 旧 計 画 図			
災 害 名	令和7年8月19日～21日発生豪雨災害		
地区番号番号	4-108	地区名	前谷地地区
図 面 内 容	ポンプ 補修整備現況図		
縮 尺	図 示	図面番号	1 / 4
事業主体	北 秋 田 市		
実施設計書作成	株式会社 測 建 技 巧		



取替部品材料等

名 称	取替部品 (仕 様)	備 考
ボルト・ナット	主配管用 φ300 SUS	N=1組
ボルト・ナット	主配管用 φ250 SUS	N=1組
シートパッキン	主配管用 φ300	N=1枚
シートパッキン	主配管用 φ250	N=1枚
電線ケーブル	CV38mm2×3C	L=5.0m
電線管	VE36 4m/本	N=1本

機器単体費

名 称	取替部品 (仕 様)	備 考
横軸片吸込渦巻ポンプ更新	φ300×8.0m×10.5m <sup>3</sup> /min×22kw	N=1台
主電動機更新	全閉外扇型プレミアム効率 22kw	N=1台
吐出管	φ300×250 2F付S字異形管	N=1本

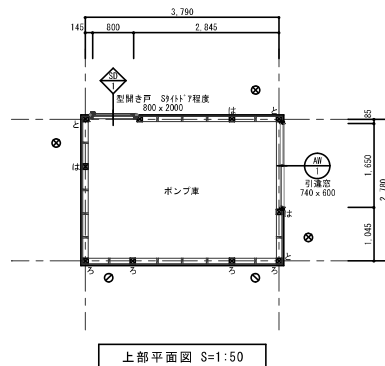
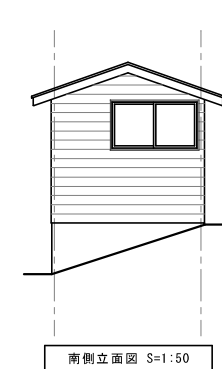
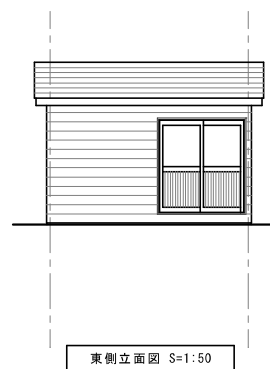
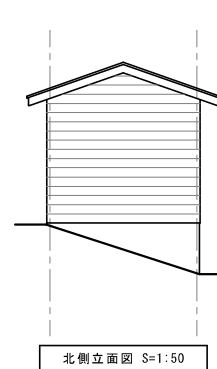
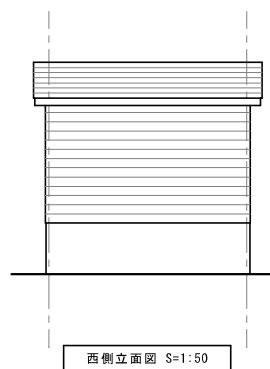
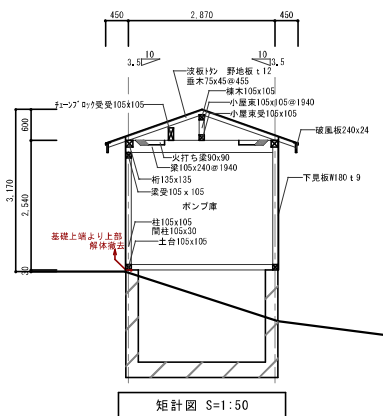
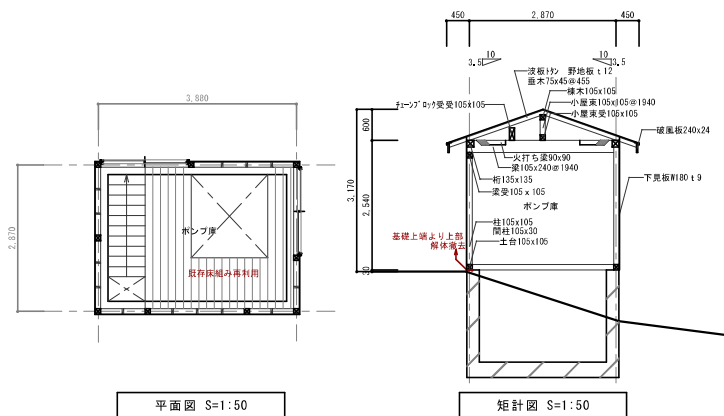
据付材料費

名 称	取替部品 (仕 様)	備 考
据付補助材料	φ50 場内排水用ボール弁(塩ビ管付)等	N=1式

緑線が工事対象である

工 種 : 排水機  
積算区分 : 積上げ

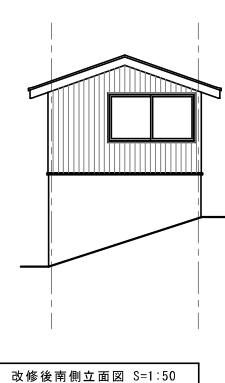
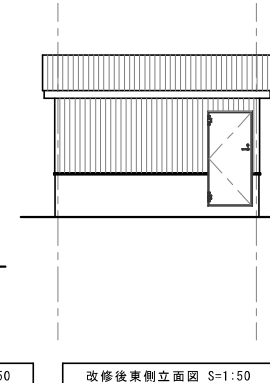
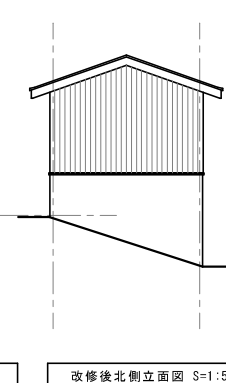
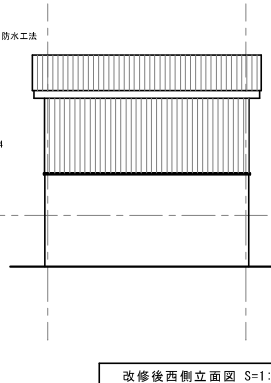
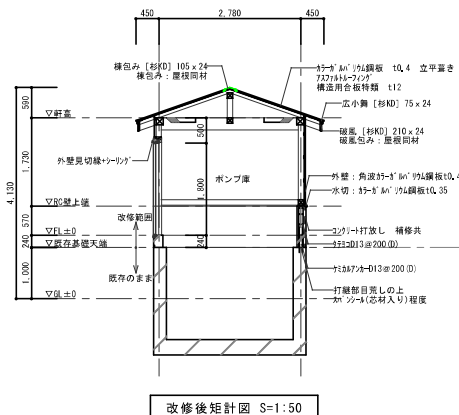
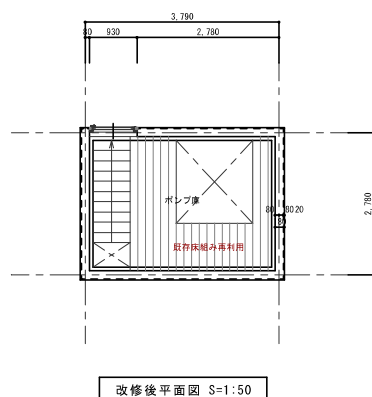
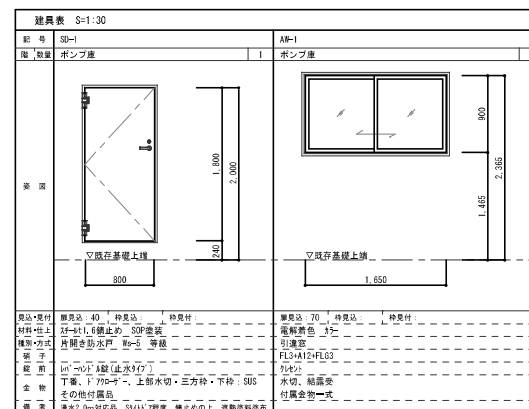
災 害 復 旧 計 画 図			
災 害 名	令和7年8月19日～21日発生豪雨災害		
地区番号	4-108	地区名	府谷地区
図 面 内 容	ポンプ 補修整備一般図		
縮 尺	図 示	図面番号	2/4
事業主体	北 秋 田 市		
実施設計書作成	株式会社 測 建 技 巧		



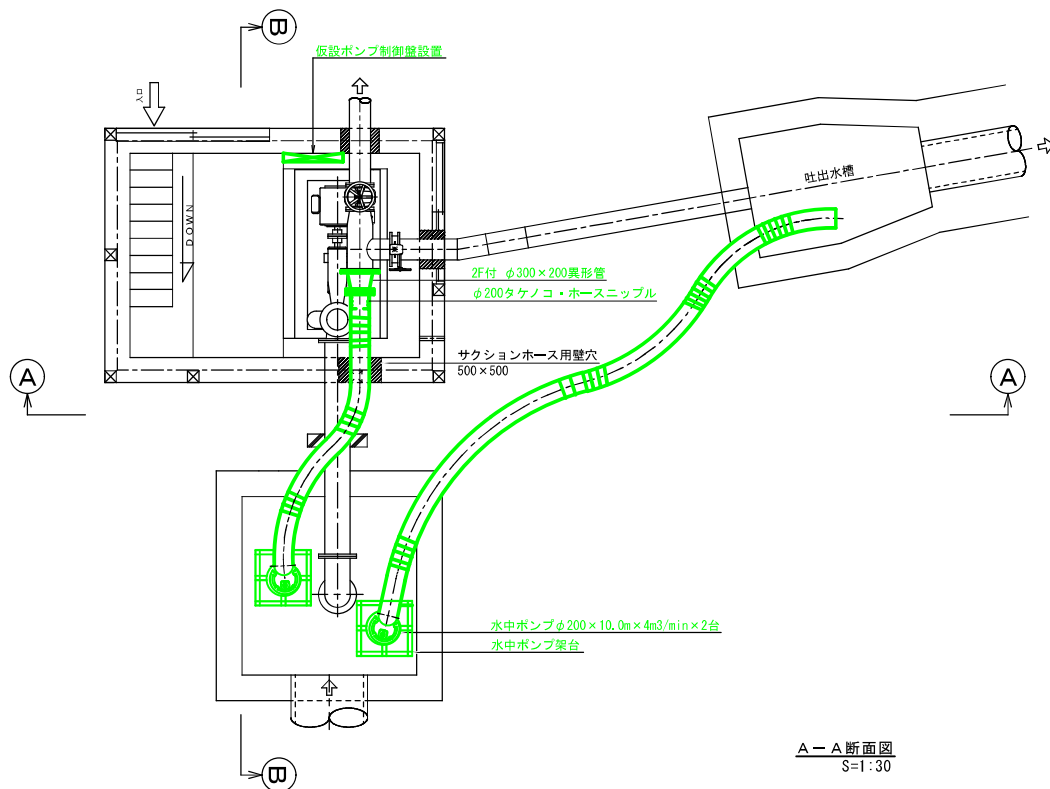
外 形 上 の 要 求	屋根	37°× 4m <sup>2</sup> の鋼板	10.4	立平金	防水工法
	屋根・鼻端	屋根同材金			
	軒天井	—			
	内装	角鋼37°× 4m <sup>2</sup> の鋼板	10.4	—	
	天井・切	37°× 4m <sup>2</sup> の鋼板	10.35	—	
	基礎	30センチ打込し 補修可			
内 部 仕 込 の 要 求	巾木	—	—		
	天井	—	—		
	内壁	—	—		
	内部床	既存のまま			

※特記なき限り下記とする

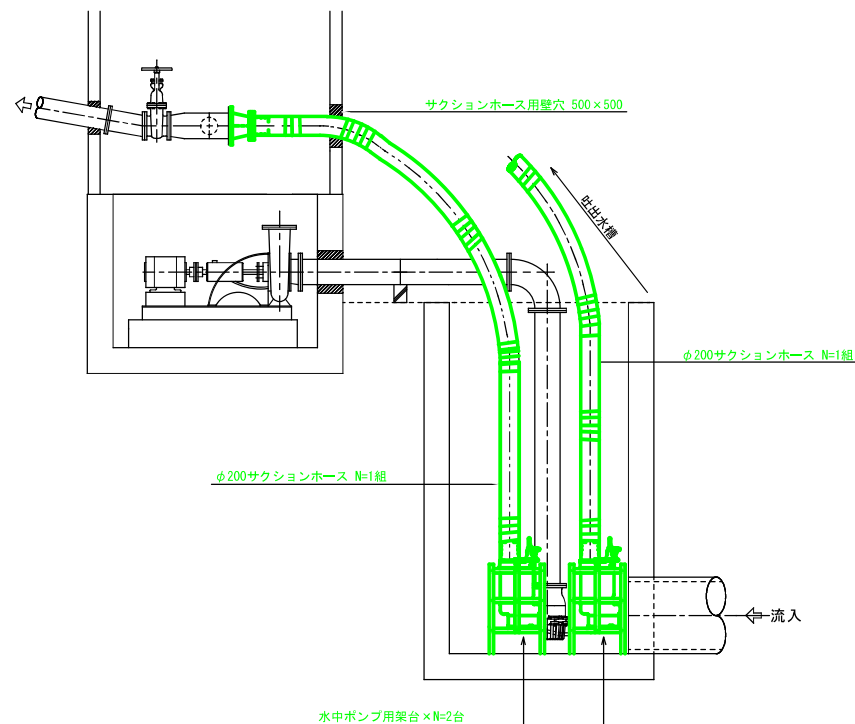
- 土台 (防虫剤松根材) 105 × 105
- 柱、小梁、母屋 (杉根材) 105 × 105 桁 [80KD材] 135×135
- 梁 (角鋼材) 105×240
- 大桁梁 [80KD材] 90×90
- 間柱 [80KD材] 105×50
- 垂木 [80KD材] 90 × 45
- 戸樑 [80KD材] 45×21
- 筋交い [80KD材] 105 × 30
- 接合金物はZマース手金物あるいは同等の金物とする。
- 0.7アンール・mmは、M12 L=450とする
- 1.1、アンール・mmの埋設位置は他の両端のそれぞれ逆接した位置とする。
- 1.2、3/4" [設計基準強度] = F<sub>0.2</sub>/N mm<sup>2</sup> 3/8 = 18 鉄筋 SD395A とする。
- 1.3、○ ぬかいシリング・・・・105 × 30
- 1.4、○ ぬかいダブル・・・・105 × 30



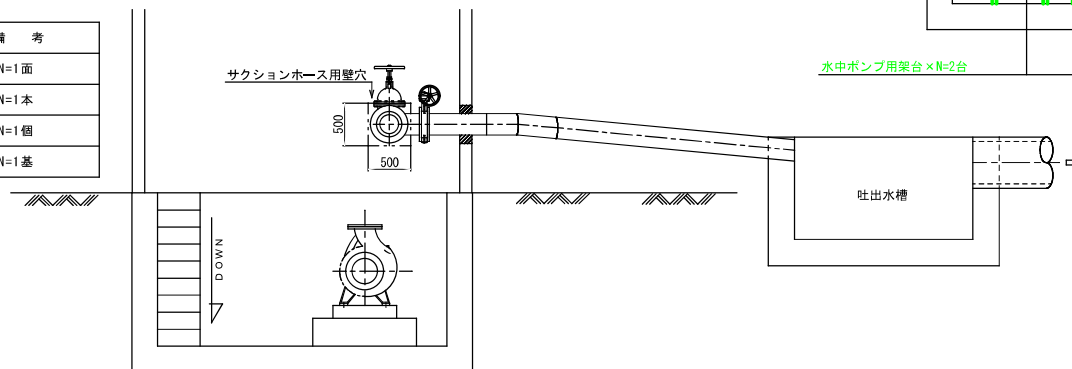
平面図  
S=1:30



B-B断面図  
S=1:30



A-A断面図  
S=1:30



機器単体費

名 称	単体品目 (仕 様)	備 考
仮設ポンプ制御盤	屋内板付式 11kw用	N=1面
主吐出管	2F付異形管 φ300×200	N=1本
1F付ホースニップル	φ200 タケノコ含む	N=1個
仮設ポンプ取付架台	鋼製	N=1基

緑線が工事対象である

工 種 : 排水機  
積算区分 : 積上げ

災 害 復 旧 計 画 図			
災 害 名	令和7年8月19日～21日発生豪雨災害		
地区番号	4-108	地区名	前谷地地区
図 面 内 容	ポンプ補修整備応急仮工事		
縮 尺	図 示	図面番号	4/4
事業主体	北 秋 田 市		
実施設計書作成	株式会社 測 建 技 巧		